



HPE StoreEasy 1000/3000 Storage

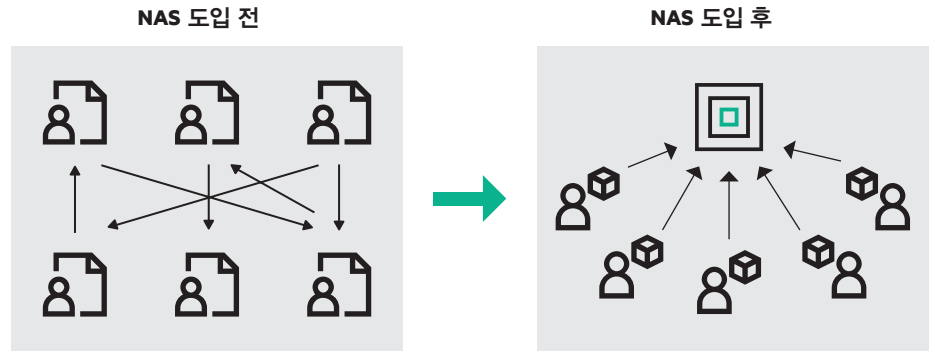
제품 가이드



Hewlett Packard
Enterprise

NAS의 다양한 기능

NAS를 통해 여러 사람들이 파일을 공유함으로써 업무 생산성이 향상됩니다.



메일 또는 USB를 이용하여 파일을 공유해야 하는 번거로움이 있습니다. 또한, 메일 용량의 한계와 파일의 복수 버전의 존재로 인해 비효율적인 업무를 초래합니다.

NAS Storage를 통해서 다수의 인원이 파일을 공유할 수 있습니다. 업무 효율성이 향상되고 여러 사람에 의한 파일 갱신이 용이합니다.

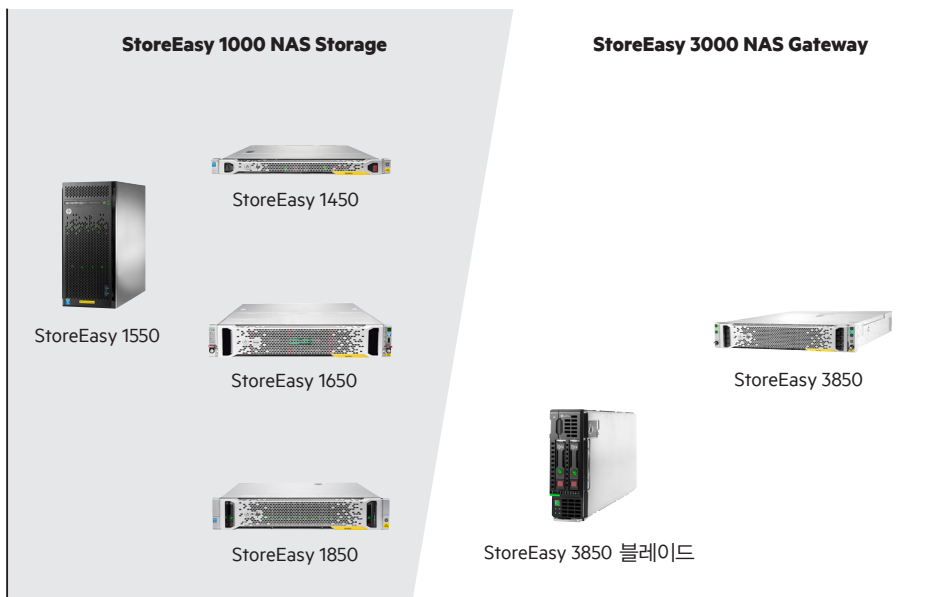
Windows NAS

HP StoreEasy Storage 시리즈

HP StoreEasy Storage 소개

Windows OS를 탑재한 HP StoreEasy 시리즈는 파일 저장 및 공유에 특화된 NAS 스토리지입니다. 엔터프라이즈 분야에서 이미 안정성과 우수성이 검증된 HP ProLiant를 채택하여, 서버와 동일한 하드웨어 관리성 및 높은 신뢰성을 제공합니다. 또한, Windows 기반이기 때문에 서버 관리자가 손쉽게 관리할 수 있습니다.

StoreEasy 라인업



중소형 규모의 고객 및 지사

중대형 규모의 엔터프라이즈

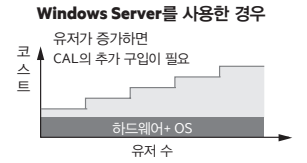
Why StoreEasy?

비용 절감과 성능 향상에 탁월

라이선스 비용을 절감

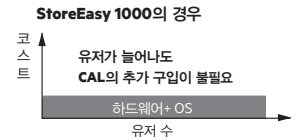
CAL을 무제한으로 사용 가능

StoreEasy는 파일 공유 전용 NAS 스토리지로 CAL(클라이언트 액세스 라이선스)이 무제한입니다. 범용 서버와 달리 신규 유저를 추가할 때마다 CAL을 추가 구입할 필요가 없습니다.



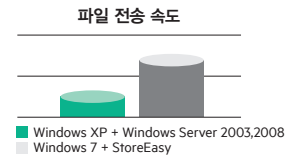
Windows 7, 8 환경에서 빠른 속도

StoreEasy에 최신 Windows Storage server 2012 R2를 탑재하고 있습니다. Windows 7, 8 환경에서 최신 프로토콜 SMB2.1, SMB 3.0을 지원하므로 빠른 속도로 파일 열람 및 저장이 가능합니다.



간편한 설치

StoreEasy는 파일공유 전용 NAS 스토리지로써, 오픈, 접속 및 초기 설정의 3 단계로 아주 간편하게 설치할 수 있습니다.



컨슈머 NAS 제품으로는 실현 불가능한

높은 신뢰성

HP ProLiant 기반의 높은 신뢰성

미션 크리티컬 영역에서도 이미 수많은 레퍼런스를 보유하고 있는 HP ProLiant Gen9를 기반으로 하고 있기 때문에 안정적이고 견고한 NAS 환경을 제공합니다.

타사의 NAS로는 실현 불가능한

간편한 조작 및 관리

서버와 동일한 조작 방법

바쁜 관리자의 입장에서는 새로운 기기의 조작 방법을 단시간 내에 습득하기란 쉽지 않은 일입니다. HP StoreEasy는 ProLiant 서버 기반이므로 iLO를 통해서 관리할 수 있습니다. 또한 Windows를 사용한 경험이 있는 분이라면 누구나 손쉽게 사용할 수 있습니다.

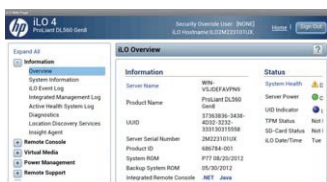
하드웨어 원격 관리

장애 발생 시 리부팅 등의 하드웨어 관리 또한 iLO를 통하여 손쉽게 원격으로 조작할 수 있습니다.

StoreEasy가 제공하는 기능

iLO 기능을 통해 브라우저에서 하드웨어 원격 관리 가능

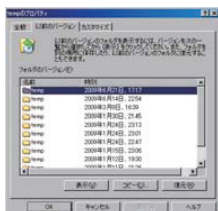
전용 ASIC을 탑재하여 서버에서 멀리 떨어져 있어도 하드웨어를 관리할 수 있습니다.



iLO로 원격 관리

조작 오류 시에도 VSS 기능을 이용하여 과거 데이터 복원

조작 실수가 있더라도 VSS기능을 사용하여 과거 시점에서의 데이터 복원이 가능합니다.



VSS 기능으로 과거 데이터 복원

서버와 동일한 스토리지 노드 장애 대책

VSS기능 뿐만 아니라 스토리지 노드 장애 및 바이러스에 대응 가능한 데이터 백업 툴을 제공합니다.

1인당 용량 상한선 설정 가능

간편한 조작으로 1인당 용량 할당의 상한선을 설정하여, 보다 효율적인 용량 관리가 가능합니다.



중복 제거 기능으로 용량 효율 UP

중복되는 데이터를 중복 제거 기능으로 제거하여 용량 사용의 효율성을 향상시킬 수 있습니다.

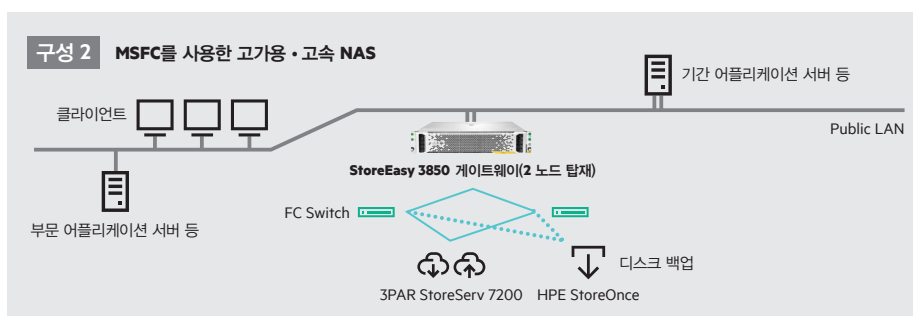
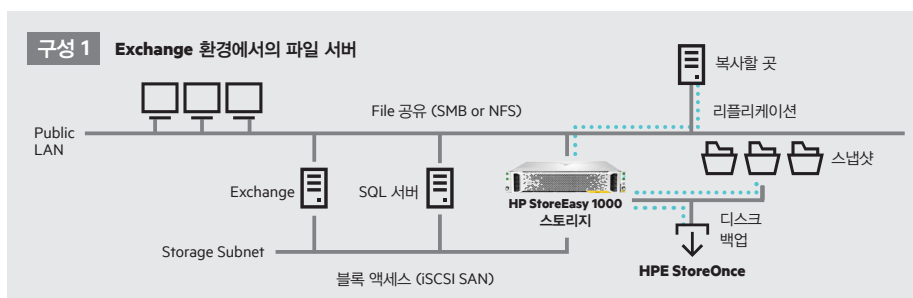
중복 제거 기능의 효과에 의한 절감 효과 예

<p>약 85% 절감</p> <p>VHDX 라이브러리</p>	<p>약 70% 절감</p> <p>소프트웨어의 전개 공유 (바이너리, 이미지 등)</p>	<p>약 85% 절감</p> <p>일반적인 파일 공유</p>	<p>약 85% 절감</p> <p>유저의 홈 폴더(MyDocs)</p>
-----------------------------------	---	-----------------------------------	---

Windows의 기능으로 NAS를 더욱 편리하게

- 멀티 프로토콜 지원 - NFS, SMB/CIFS, FTP, iSCSI 등의 복수 프로토콜에 지원
- BranchCache 기능 - 캐시 기능으로 WAN을 경유하는 원격지로의 데이터 액세스를 고속화
- BitLocker - 디스크 암호화로 보안 리스크를 저감
- 자기 복구 기능 - 더욱 빨라진 파손 파일 스캔

StoreEasy 구성 예시



HP StoreEasy 1450 Storage

주요 특징

- 소규모의 환경에 최적화된 공간 절약 1U 랙마운트형 서버
- 1U 크기임에도 충분한 확장성을 갖추어 뛰어난 Cost performance 실현
- iLO Management Engine(iLO4)을 탑재하여 운영 관리 기능을 대폭 강화

StoreEasy 1450

모델	4TB-SATA 모델	8TB-SATA 모델	16TB-SATA 모델
제품번호	K2R12A	K2R13A	K2R14A
OS	Microsoft Windows Storage Server 2012 R2, Standard Edition		
프로세서	Intel® Xeon® E5-2603 v3 프로세서 (1.6GHz / 6-core / 15MB / 85W)		
메모리	표준 8GB (8GB × 1) / 전체 소켓 수 16		
네트워크 컨트롤러	Gigabit×2		
하드 디스크 드라이브 (내장)	1TB SATA×4	2TB SATA×4	4TB SATA×4
외부 스토리지	옵션		
디스크 컨트롤러	HP Smart Array P440 / 4GB FBWC 12Gb 1-port Int SAS Controller		
RAID 레벨	6/60/5/50/1/10/1 ADM/10 ADM		
DVD 드라이브	옵션		
전원 공급	표준 1 / 최대 2		
높이	랙 (1U)		
지원 프로토콜	SMB (2.0, 2.1, 3.0, 3.02), NFS (v2, v3, v4.1), WebDAV, HTTP / HTTPS, FTP / FTPS, iSCSI		
원격 관리	iLO4 (Advanced Pack 포함)		
크기 (W × D × H)	434.6 × 750 × 43.2mm		
무게	15.0kg (최대)		
표준 보증	3년간 부품 보증, 1년 익일 현장 서비스, 1년간의 소프트웨어에 대한 전화 지원 포함		
비고	무제한 CAL, 중복 제거		

우수한 확장성 및 간편한 이동성의 타워형 NAS 스토리지

HP StoreEasy 1550 Storage

주요 특징

- 랙 마운트가 필요 없고 확장성이 뛰어난 타워형 NAS 스토리지
- 사무실 책상 위에 손쉽게 설치할 수 있어 중소형 규모 사무실이나 홈 오피스 환경에 최적
- LTO 등 백업 기기 내장 가능
- iLO Management Engine(iLO4)을 탑재하여 운영 관리 기능을 대폭 강화

StoreEasy 1550

모델	4TB-SATA 모델	8TB-SATA 모델	16TB-SATA 모델
제품번호	K2R63A	K2R64A	K2R65A
OS	Microsoft Windows Storage Server 2012 R2, Standard Edition		
프로세서	Intel® Xeon® E5-2603 v3 프로세서 (1.6GHz/6-core/15MB/85W)		
메모리	표준 8GB (8GB × 1) / 전체 소켓 수 8		
네트워크 컨트롤러	Gigabit×2		
하드 디스크 드라이브 (내장)	1TB SATA×4	2TB SATA×4	4TB SATA×4
외부 스토리지	옵션		
디스크 컨트롤러	HP Smart Array P440/4GB FBWC 12Gb 1-port Int SAS Controller		
RAID 레벨	6/60/5/50/1/10/1 ADM/10 ADM		
DVD 드라이브	옵션		
전원 공급	표준 1 / 최대 2		
높이	타워형		
지원 프로토콜	SMB (2.0, 2.1, 3.0, 3.02), NFS (v2, v3, v4.1), WebDAV, HTTP / HTTPS, FTP / FTPS, iSCSI		
원격 관리	iLO4 (Advanced Pack 포함)		
크기 (W × D × H)	195×480.5×440mm		
무게	15.0kg (최대)		
표준 보증	3년간 부품 보증, 1년 익일 현장 서비스, 1년간의 소프트웨어에 대한 전화 지원 포함		
비고	무제한 CAL, 중복 제거		



고집적 대용량 NAS 스토리지

HP StoreEasy 1650 Storage



주요 특징

- 대용량이 필요하며 랙 공간을 줄이고 싶은 환경에 최적화된 파일 서버
- 중소규모에 최적
- 내장 드라이브만으로 96TB까지 사용 가능
- iLO Management Engine(iLO4)을 탑재하여 운영 관리 기능을 대폭 강화

StoreEasy 1650

모델	기본 모델	16TB-미드 라인 SAS 모델	32TB-미드 라인 SAS 모델	64TB-미드 라인 SAS 모델
제품번호	K2R15A	K2R16A	K2R17A	K2R18A
OS	Microsoft Windows Storage Server 2012 R2, Standard Edition			
프로세서	Intel® Xeon® E5-2609 v3 프로세서 (1.9GHz / 6-core / 15MB / 85W)			
메모리	표준 16GB (8GB × 2) / 전체 소켓 24			
네트워크 컨트롤러	Gigabit×4			
하드 디스크 드라이브 (내장)	120GB 6G SATA VE SSD × 2 (RAID1, OS 영역)	2TB 미드라인 SAS X 8 기본 탑재	4TB 미드라인 SAS X 8 기본 탑재	6TB 미드라인 SAS X 8 기본 탑재
내장 디스크 드라이브 베이 (빈 / 최대)	0/2 (2.5 인치) 12/12 (3.5 인치)		0/2 (2.5 인치), 4/12 (3.5 인치)	
외부 스토리지	옵션			
디스크 컨트롤러	HP Smart 어레이 P440ar / 2GB FBWC 12Gb 2-ports Int SAS Controller			
RAID 레벨	OS 영역	1		
	사용자 영역	6/60/5/50/1/10/1 ADM/10 ADM		
전원 공급	표준 2 / 최대 2			
높이	랙 (2U)			
지원 프로토콜	SMB (2.0, 2.1, 3.0, 3.02), NFS (v2, v3, v4.1), WebDAV, HTTP / HTTPS, FTP / FTPS, iSCSI			
원격 관리	iLO4 (Advanced Pack 포함)			
크기 (W × D × H)	445.5×730.2×87.3mm			
무게	23.6kg (최대)			
표준 보증	3년 익일 현장 서비스, 1년간의 소프트웨어에 대한 전화 지원 포함			
비고	무제한 CAL, 중복 제거			

NAS 스토리지

HP StoreEasy 1850 Storage



주요 특징

- 추후의 용량 증대에도 유연하게 대응할 수 있는 높은 확장성을 겸비한 파일 서버
- 중소규모 환경용 파일 서버
- SAS 디스크를 탑재하여 더욱 고성능의 환경을 실현
- iLO Management Engine(iLO4)을 탑재하여 운영 관리 기능을 대폭 강화

StoreEasy 1850

모델	기본 모델
제품번호	K2R19A
OS	Microsoft Windows Storage Server 2012 R2, Standard Edition
프로세서	Intel® Xeon® E5-2609 v3 프로세서 (1.9GHz / 6-core / 15MB / 85W)
메모리	표준 16GB (8GB × 2) / 전체 소켓 24
네트워크 컨트롤러	Gigabit×4
하드 디스크 드라이브 (내장)	120GB 6G SATA VE SSD × 2 (RAID1, OS 영역)
내장 디스크 드라이브 베이 (빈/ 최대)	24/26 (2.5 인치)
외부 스토리지	옵션
디스크 컨트롤러	HP Smart 어레이 P440ar / 2GB FBWC 12Gb 2-ports Int SAS Controller
RAID 레벨	OS 영역
	사용자 영역
	6/60/5/50/1/10/1 ADM/10 ADM
전원 공급	표준 2 / 최대 2
높이	랙 (2U)
지원 프로토콜	SMB (2.0, 2.1, 3.0, 3.02), NFS (v2, v3, v4.1), WebDAV, HTTP / HTTPS, FTP / FTPS, iSCSI
원격 관리	iLO4 (Advanced Pack 포함)
크기 (W × D × H)	445.5×679.4×87.3mm
무게	23.6kg (최대)
표준 보증	3년 익일 현장 서비스, 1년간의 소프트웨어에 대한 전화 지원 포함 *1
비고	무제한 CAL, 중복 제거

HP StoreEasy 3850 Storage



주요 특징

- SAN 스토리지를 사용하여 파일 서비스를 제공하는 NAS Gateway
- 중소기업에서 대규모 엔터프라이즈까지 SAN 용량에 맞춰 확장 가능
- 2U에 2 노드 탑재 가능한, 고밀도의 가용성 높은 파일 서버 환경을 제공
- iLO Management Engine(iLO4)을 탑재하여 운영 관리 기능을 대폭 강화

StoreEasy 3850

모델	게이트웨이 모델 (1 노드)	게이트웨이 모델 (2 노드)
제품번호	K2R69A + (K2R70A×1)	K2R69A + (K2R70A×2)
OS	Microsoft Windows Storage Server 2012 R2, Standard Edition	
프로세서	Intel® Xeon® E5-2609 v3 프로세서 (1.9GHz / 6-core / 15MB / 85W) × 1	Intel® Xeon® E5-2609 v3 프로세서 (1.9GHz / 6-core / 15MB / 85W) × 1 / 노드
메모리	표준 32GB (8GB × 4) / 전체 소켓 수 16	표준 32GB (8GB × 4) / 전체 소켓 수 16 / 노드
네트워크 컨트롤러	Gigabit×2	Gigabit×2/ 노드
하드 디스크 드라이브 (내장)	120GB 6G SATA VE SSD × 2 (RAID1, OS 영역)	120GB 6G SATA VE SSD × 2 (RAID1, OS 영역) / 노드
외부 공유 디스크 어레이	SAN 스토리지 (3PAR StoreServ, StoreVirtual, HP P9000 / XP, HP P6000 / EVA, HP P2000 / MSA 등)	
디스크 컨트롤러	HP Dynamic Smart Array B140i Controller/ 노드	HP Dynamic Smart Array B140i Controller
RAID	OS 영역	1
레벨	사용자 영역	외부 공유 스토리지의 RAID 구성
전원 공급	표준 2 / 최대 2 (800W × 2)	
높이	랙 (2U)	
지원 프로토콜	SMB (2.0, 2.1, 3.0, 3.0.2), NFS (v2, v3, v4.1), WebDAV, HTTP / HTTPS, FTP / FTPS, iSCSI	
원격 관리	iLO4 (Advanced Pack 포함)	
크기 (W × D × H)	448.1×822.7×87.3mm	
무게	23.45kg (최대)	
표준 보증	3년 익일 현장 서비스, 1년간의 소프트웨어에 대한 전화 지원 포함 *	
비고	무제한 CAL, 중복 제거	

블레이드 타입의 Window NAS 스토리지

HP StoreEasy 3850 Gateway Storage Blade



주요 특징

- HP BladeSystem으로 집약도와 확장성을 양립시킨 블레이드 파일 서버
- 중소기업에서 대규모 엔터프라이즈까지 SAN 용량에 맞춰 확장 가능
- NAS 어플라이언스도 블레이드에 내장하여 집약도 UP
- iLO Management Engine(iLO4)을 탑재하여 운영 관리 기능을 대폭 강화

StoreEasy 3850 Gateway Storage Blade

모델	HP StoreEasy 3850 게이트웨이 블레이드 모델
제품번호	K2R72A
OS	Microsoft Windows Storage Server 2012 R2, Standard Edition
프로세서	Intel® Xeon® E5-2609 v3 프로세서 (1.9GHz / 6-core / 15MB / 85W)
메모리	표준 32GB (8GB × 4) / 전체 소켓 수 16
네트워크 컨트롤러	20Gb 2-port FlexFabric FLB, 10Gb 2-port HP FlexFabric FLB, 10Gb 2-port Ethernet FLB 등으로부터 선택
하드 디스크 드라이브 (내장)	120GB 6G SATA VE SSD × 2 (RAID1, OS 영역)
외부 공유 디스크 어레이	HP 3PAR StoreServ, HP StoreVirtual, HP P9000 / XP, HP P6000 / EVA, HP P2000 / MSA
디스크 컨트롤러	HP Dynamic Smart 어레이 B140i Controller
RAID	OS 영역
레벨	사용자 영역
전원 공급	인클로저 구성에 따라 상이함
높이	HP BladeSystem c-Class 서버 블레이드
지원 프로토콜	SMB (2.0,2.1,3.0,3.0.2), NFS (v2, v3, v4.1), WebDAV, HTTP / HTTPS, FTP / FTPS, iSCSI
원격 관리	iLO4 (Advanced Pack 포함)
크기 (W × D × H)	55.4 × 517.6 × 180.7mm
무게	6.33kg
표준 보증	3년 익일 현장 서비스, 1년간의 소프트웨어에 대한 전화 지원 포함 *
비고	무제한 CAL, 중복 제거



Sign up for updates

★ Rate this document



휴렛팩커드 엔터프라이즈

제품정보 및 구입안내: 080-703-0700

©Copyright 2015 Hewlett-Packard Development Company, L.P.

본 문서에 게재된 정보는 사전고지 없이 변경될 수 있습니다. HPE 제품 및 서비스에 대한 보증은 오직 해당 제품 및 서비스에 첨부된 보증서 내용에만 상응합니다. 본 문서의 어떠한 부분도 추가적인 보증으로 유추될 수 없으며, HPE는 본 문서의 기술적 오류나 편집 상 오류, 또는 누락에 대한 책임을 지지 않습니다.

M12/2015